

Im Frühtau zu Berge

Wanderlied aus Schweden

T: Olof Thunman

M: Edwin Ericson

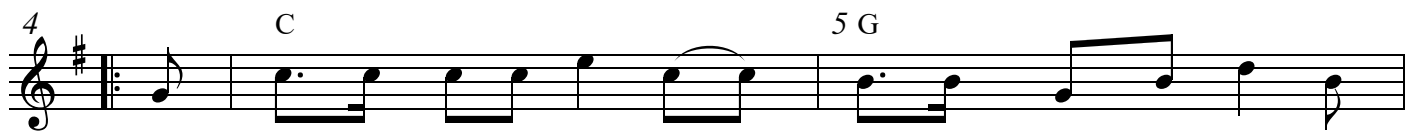
Dt. Text: Gerd Schulten



1. Im Früh - tau zu Ber - ge wir zieh'n, fa - le - ra,
2. Werft ab al - le Sor - gen und Qual, fa - le - ra,



es grü - nen die Wäl - - der, die Höh'n, fa - le - ra!
und wan - dert mit uns aus dem Tal, fa - le - ra!



1. Wir wan - dern oh - ne Sor - gen sin - gend in den Mor - gen
2. Wir sind hin - aus - ge - gan - gen den Son - nen - schein zu fan - gen:



noch eh' im Ta - le die Häh - ne kräh'n.
Kommt mit und ver - sucht es doch selbst ein - mal!

