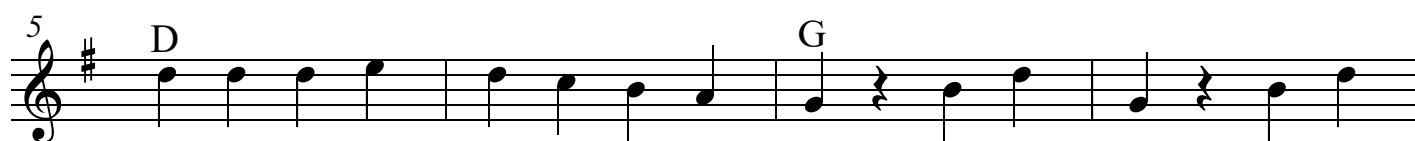


Das Lied vom Drahtesel

T/M: Henry Kaufmann



Kling, klin-ge - lin - ge - ling, so singt mein Draht - e - sel, Draht - e - sel,



wenn ich mit ihm durch die Stra-ßen flitz wie der Blitz, macht es:

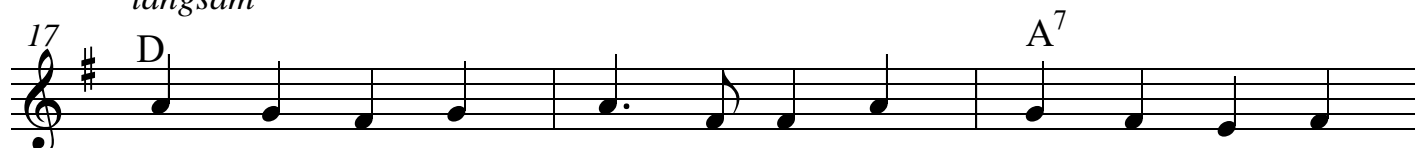


Kling, klin-ge - lin - ge - ling, dann kommt mein Draht - e - sel, Draht - e - sel,



sa - gen al - le: Ei, potz Blitz, da kommt der flin - ke Fritz.

langsam



Fahr schnell an der Post vor - bei, der Brief muss weg bis




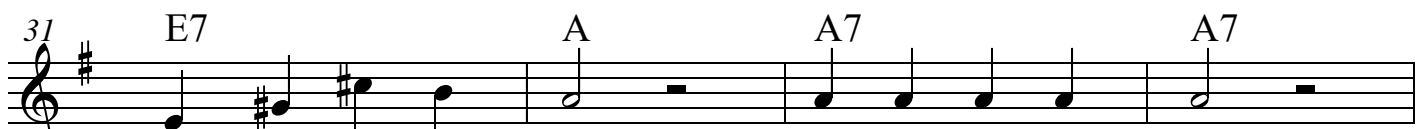
vier - tel drei, dann fährst du noch zur Dro - ge - rie für



uns - re Tan - te Ka - thi, und


25  D A7
O - ma hat Ge - burts - tag bald, sie wird jetzt sech - zig

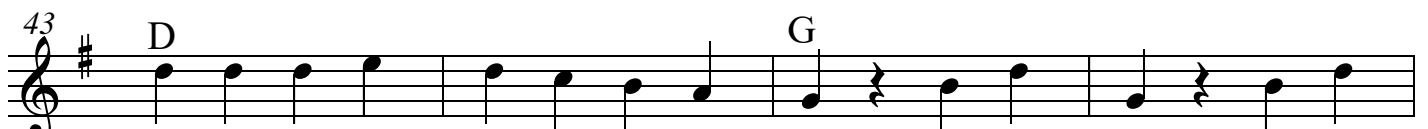
28  D
Jah - re alt, da flitzt du noch zum Gärt - ner Schmidt und

31  E7 A A7 A7
bringst gleich Blu - men mit. Ist der Weg auch weit,


35  A7 A7 D A7 D
Klei - nig - keit, je - der - zeit start - be - reit!

a tempo

39  G D
Kling, klin - ge - lin - ge - ling, so singt mein Draht - e - sel, Draht - e - sel,

43  D G
wenn ich mit ihm durch die Stra - ßen flitz wie der Blitz, macht es:

47  G D
Kling, klin - ge - lin - ge - ling, dann kommt mein Draht - e - sel, Draht - e - sel,

51  D G D G
sa - gen al - le: Ei, potz Blitz, da kommt der flin - ke Fritz.